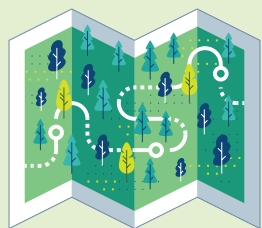
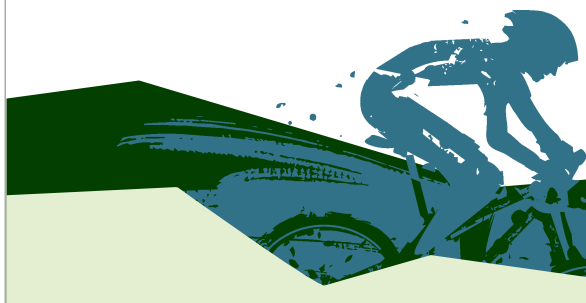


ANSEREMME

● C'est ici que s'achève la folle course de la Lesse, avant de se jeter corps et âme dans la Meuse à Anseremme. Elle achève alors son long parcours au cours duquel elle a traversé plus de 8 communes, arrosé des milliers d'arbres et proposé à de nombreux promeneurs ses célèbres paysages qu'elle a façonnés avec patience. Découvrez les grands trésors qu'elle délivre sur ces derniers kilomètres au long des falaises qui la surplombent.



CARNET DE ROUTE

À LA CONQUÊTE DU CHÂTEAU SUSPENDU

Quand le brouillard s'invite sur la Lesse, la forteresse surélevée de Walzin prend des airs de château dans le ciel. Il semble s'élever au-dessus des arbres... En été, le soleil couchant fait ressortir ses formes et contours, tandis que l'automne le fait pétiller

de couleurs chaudes. Depuis la vallée qui s'étend à ses pieds, peu importe la saison, le spectacle est merveilleux. Partez à la conquête du château suspendu, suivez le guide à travers la campagne dinantaise !

↳ 7,3 km

🕒 2h à pied

Difficulté ●●●●●

↗ 130 m ↘ 130 m

DÉPART : 🚩

Depuis le petit parking qui suit le camping d'Anseremme

▶ 7,3 KM



Rue
Pont-à-Lesse

Château
de Walzin

A