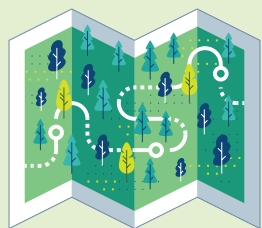
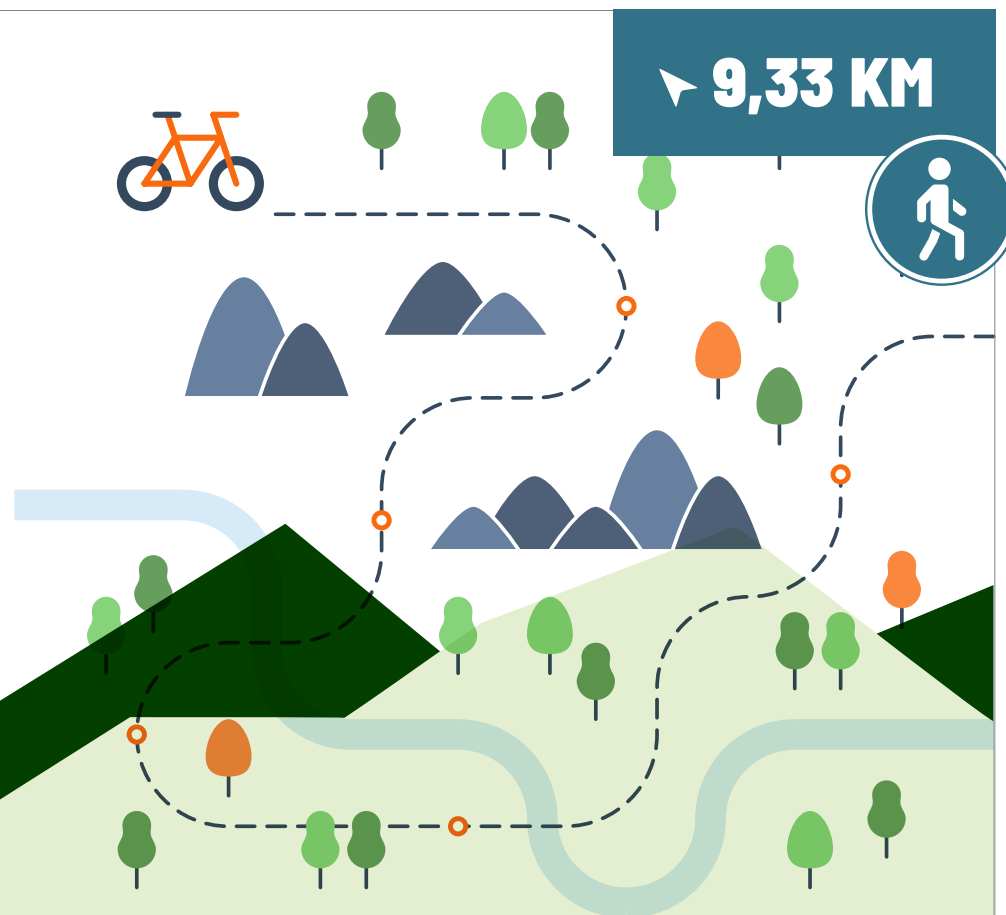
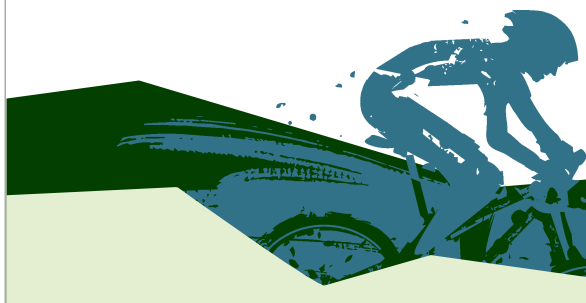


ANSEREMME

● C'est ici que s'achève la folle course de la Lesse, avant de se jeter corps et âme dans la Meuse à Anseremme. Elle achève alors son long parcours au cours duquel elle a traversé plus de 8 communes, arrosé des milliers d'arbres et proposé à de nombreux promeneurs ses célèbres paysages qu'elle a façonnés avec patience. Découvrez les grands trésors qu'elle délivre sur ces derniers kilomètres au long des falaises qui la surplombent.



CARNET DE ROUTE

ENTRE DEUX EAUX, VARIANTE PÉDESTRE

Plus courte en kilomètres, mais pas moins forte en découvertes et en sensations ! Attention par temps pluvieux, les chemins s'accrochent et collent aux semelles. Prévoir de bonnes bottines de marche.

↳ 9,33 km

🕒 3h30 à pied

Difficulté ●●●●●

↗ 190 m ↘ 190 m

DÉPART : 🚩

Depuis l'église d'Anseremme

▶ 9,33 KM

