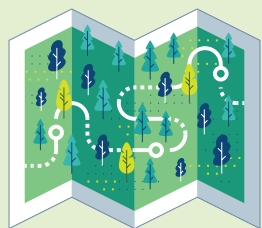
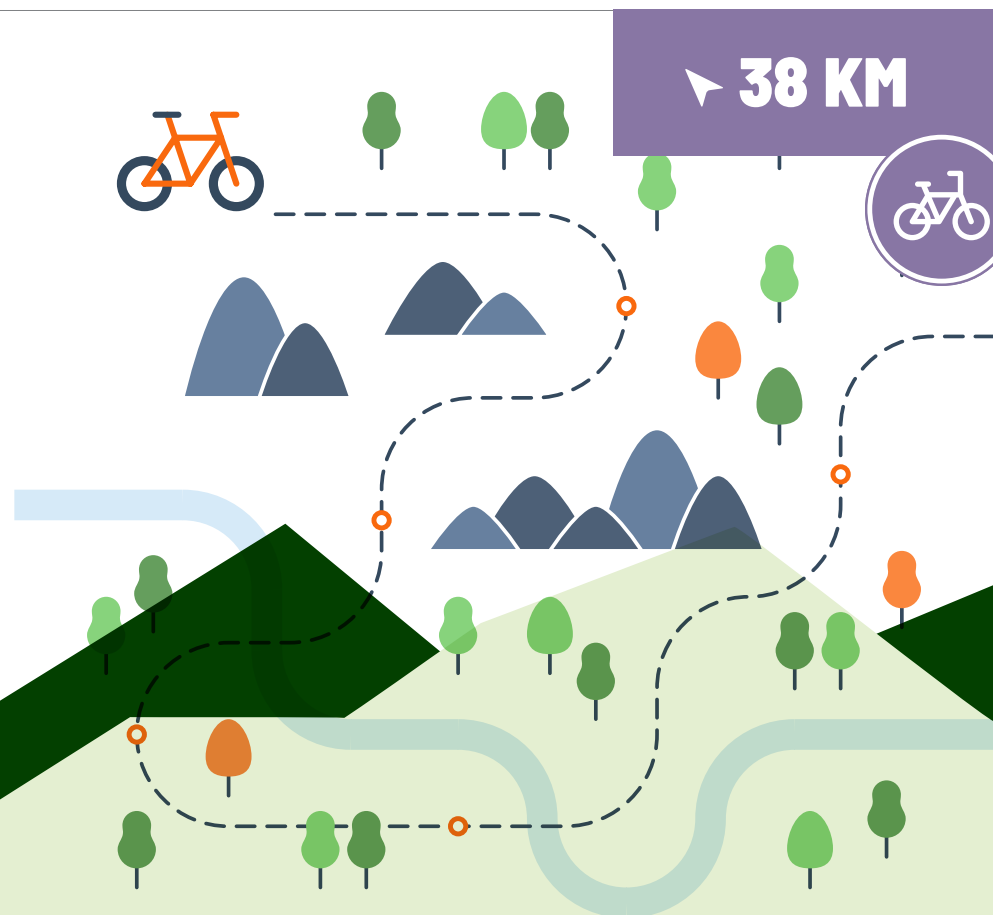
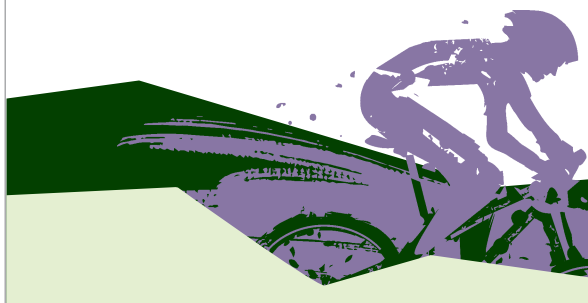


OCHAMPS

● C'est ici que tout commence : le mook, les premières randonnées et surtout la Lesse. Elle prend sa source dans les environs du village et se faufile bien vite un passage dans les cachettes du paysage. Prenez la route, à vélo ou à pied, et suivez le guide au départ de la gare de Libramont ou du petit village.



CARNET DE ROUTE

À LA CHASSE AUX NUTONS

Cette randonnée plus longue est plus compliquée, due à la traversée des reliefs ardennais, mais elle reste accessible aux débutants en posant parfois pied à terre.

Partez à la chasse aux Nutons, en passant par les lieux de la légende ardennaise. La cuisine des Nutons, le Rocher, le puits légendaire et un parc mystérieux vous attendent !

↔ 38 km

🕒 3h30 à VTT

Difficulté ●●●●●

↗ 580 m ↘ 580 m

DÉPART : 🚩

Depuis le village d'Ochamps

▶ 38 KM

