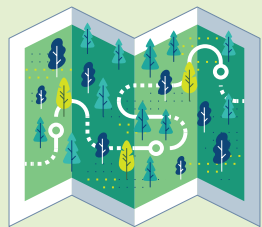
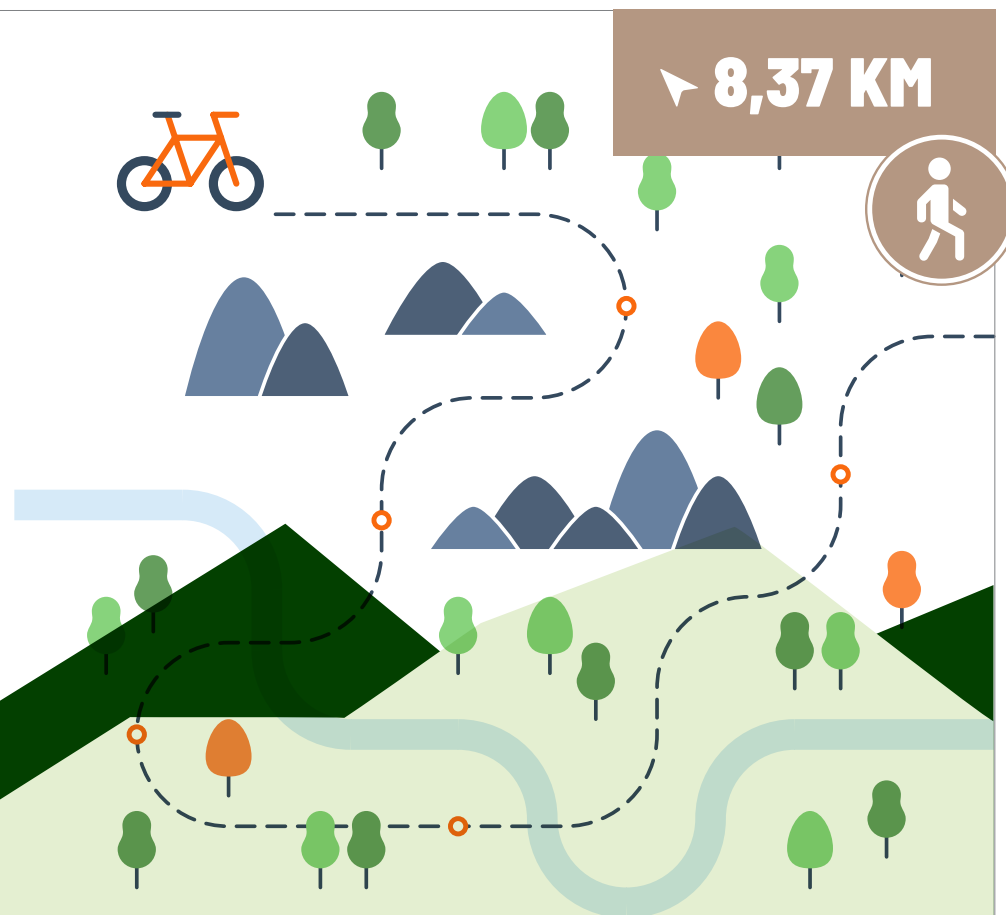


CHANLY

● Situé entre Famenne et Ardenne, le petit village de Chanly s'installe à proximité de splendides villages bordés d'une nature luxuriante et d'un site d'un intérêt historique tout particulier ! Les paysages longeant la Lesse sauvage oscillent entre grands pâturages et zones boisées. Aucun doute qu'une escapade dans les alentours ravira toute la famille !



CARNET DE ROUTE

DEPUIS LE VILLAGE DE RESTEIGNE

Partir sur les traces d'un ermite et s'évader hors du temps, l'espace d'une balade. Découvrir les ruines d'un univers presque disparu faisant face au panorama de la Famenne et grimper vers l'hôtel de la nature, s'ouvrant sur le paysage lointain de l'Ardenne. Prenez le temps de découvrir à pied l'univers étonnant d'Edmond D'Hoffschmidt.

↔ 8,37 km

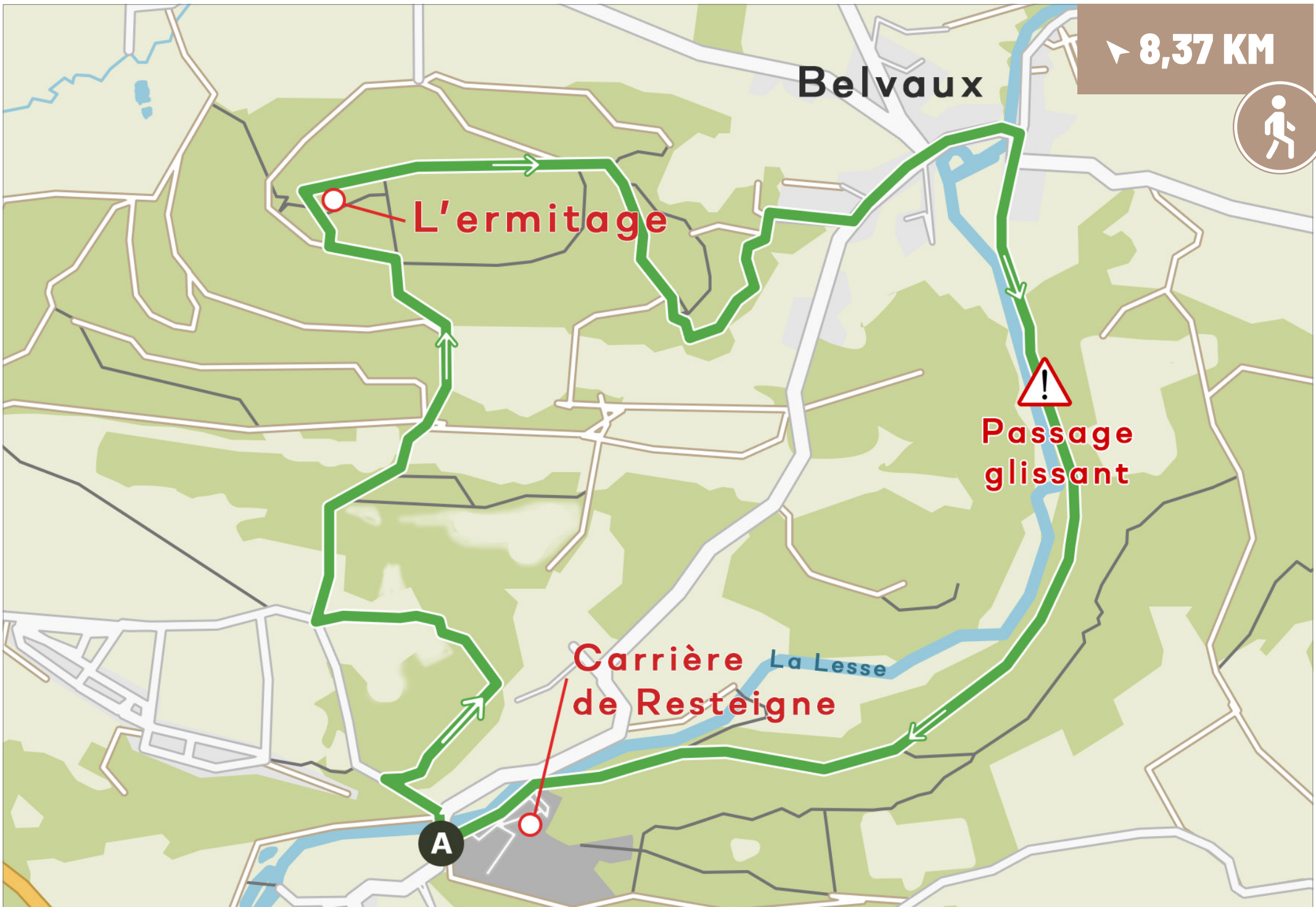
🕒 2h30 à pied

Difficulté ●●●●●

↗ 170 m ↘ 170 m

DÉPART : 🚩

Depuis le village de Resteigne



▶ 8,37 KM



L'ermitage

! Passage glissant

Carrière de Resteigne

La Lesse

A