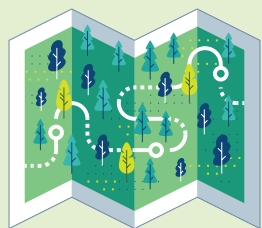


CHANLY

● Situé entre Famenne et Ardenne, le petit village de Chanly s'installe à proximité de splendides villages bordés d'une nature luxuriante et d'un site d'intérêt historique tout particulier ! Les paysages longeant la Lesse sauvage oscillent entre grands pâturages et zones boisées. Aucun doute qu'une escapade dans les alentours ravira toute la famille !



CARNET DE ROUTE

L'ERMITE ET LES RAPIDES

Plus facile, cette boucle d'environ vingt kilomètres propose de nombreux paysages et traverse de nombreux sites d'intérêt historique et géologique. Quelques panneaux didactiques présents sur le terrain raviront les férus de savoir, tandis que les différents points de vue s'ouvrant sur la région et la beauté des sentiers plairont aux amateurs de nature. Amateur d'anecdotes et de nature ? Alors ce tracé est fait pour vous !

↳ 19,5 km

⌚ 1h 40 à VTT

Difficulté ●●●●●

↗ 260 m ↘ 260 m

DÉPART : 🚩

Depuis le village de Chanly

▶ 19,5 KM

