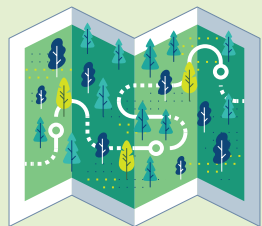
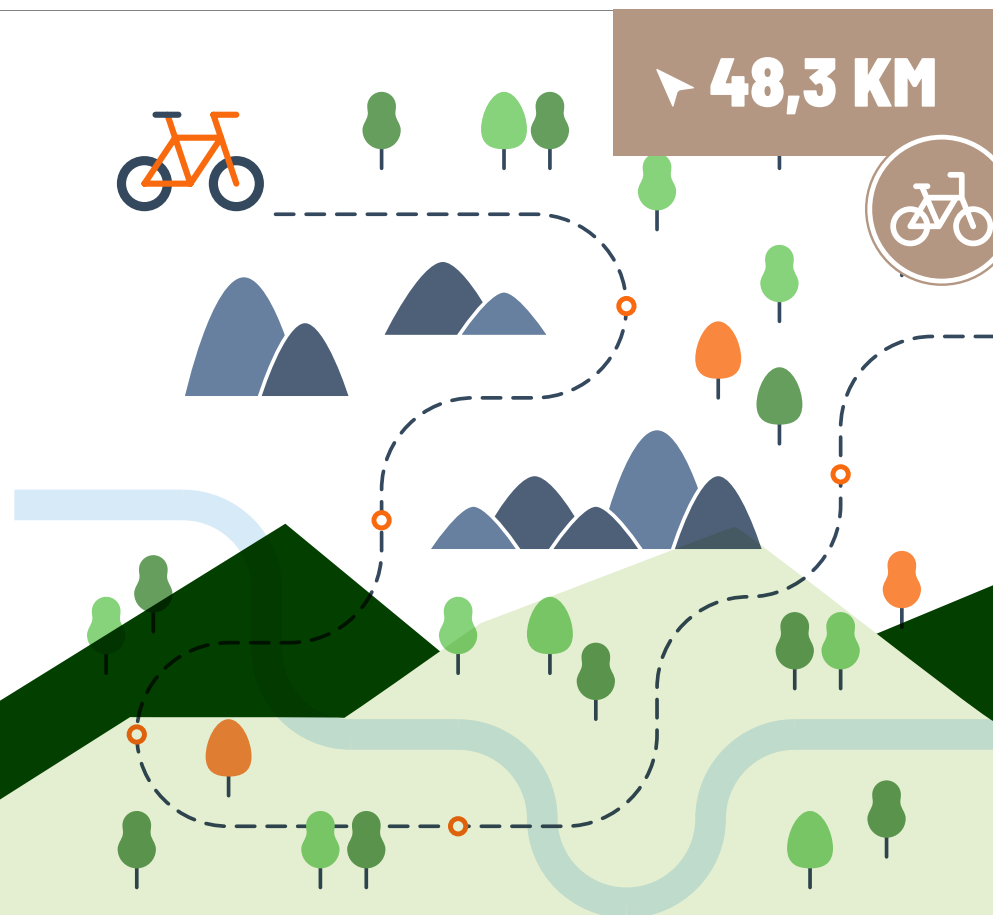


CHANLY

● Situé entre Famenne et Ardenne, le petit village de Chanly s'installe à proximité de splendides villages bordés d'une nature luxuriante et d'un site d'un intérêt historique tout particulier ! Les paysages longeant la Lesse sauvage oscillent entre grands pâturages et zones boisées. Aucun doute qu'une escapade dans les alentours ravira toute la famille !



CARNET DE ROUTE

LA BOUCLE DES PANORAMAS, ROCHEFORT - HAN-SUR-LESSE À VTT ÉLECTRIQUE

Rocheft... La ville du rire, de la Trappiste et des magnifiques paysages... ! Partez à la découverte du merveilleux décor entre Lesse et Lhomme à vélo électrique. La boucle passe à deux pas de la gare de Jemelle, accessible à 1h 30 de Bruxelles en train. Il ne fait aucun doute que les nombreux panoramas et la merveilleuse nature qui s'offre à vous combleront vos

besoins d'évasion, le temps d'un week-end ou d'une journée. Profitez des guinguettes implantées çà et là sur votre chemin, du début du RAVeL reliant Jemelle à Houyet, de mystérieuses ruines, de splendides points de vue... le tout grâce au confort sportif de ce parcours à vélo électrique.

↳ **48,3 km**

🕒 **3h42** à VTT électrique

🕒 **5h** à VTT

Difficulté ●●●●●

↗ **710 m** ↘ **710 m**

DÉPART : 🚩

Depuis le lieu-dit du « Rond du Roi » à Rocheft

▶ 48,3 KM

