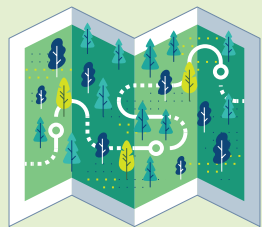
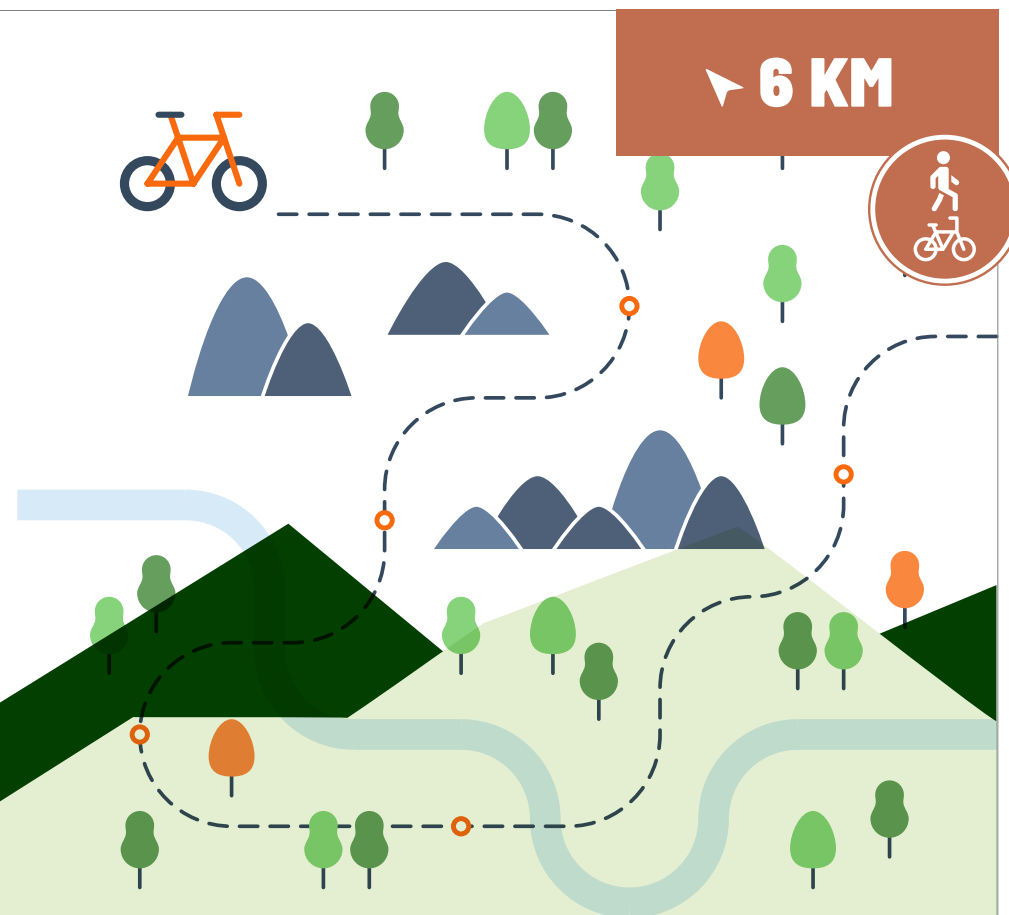


ROCHEFORT

● La région arbore de splendides panoramas tous reliés par d'agréables sentiers ! C'est aussi la région idéale pour la découverte du domaine karstique belge, avec ses nombreuses grottes (celles de Han-Sur-Lesse ou encore de Lorette) et du passé médiéval de la commune. Elle est aussi et sans nul doute une région qui donne soif, avec sa célèbre Trappiste de Rochefort, accompagnée de son fromage, dont l'histoire est toute particulière !



CARNET DE ROUTE

SUR LES TRACES DU VILLAGE DISPARU

Idéale en famille, avec des enfants avides de découvertes !

Durant la balade réalisable à pied ou à VTT, vous découvrirez les ruines d'un village disparu et la belle abbaye trappiste de Rochefort.

Partez à la chasse aux géocaches ! Aidez le petit archéologue à trouver tous les indices sur les traces du village disparu.

↳ 6 km

🕒 1h 30 à vélo ou à pied

Difficulté ●●●●●

↗ 90 m ↘ 90 m

DÉPART : 🚩

La place du village d'Havrenne ou l'Abbaye de Rochefort



▶ 6 KM



★
CHASSE AU
TRÉSOR
★