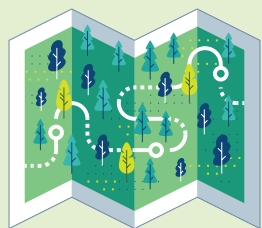


ROCHEFORT

● La région arbore de splendides panoramas tous reliés par d'agréables sentiers ! C'est aussi la région idéale pour la découverte du domaine karstique belge, avec ses nombreuses grottes (celles de Han-Sur-Lesse ou encore de Lorette) et du passé médiéval de la commune. Elle est aussi et sans nul doute une région qui donne soif, avec sa célèbre Trappiste de Rochefort, accompagnée de son fromage, dont l'histoire est toute particulière !



CARNET DE ROUTE

LA BOUCLE DES PANORAMAS

Une fois garé sur le parking du Hableau, pour accéder au Rond du Roi, traversez la petite passerelle qui monte au rond-point du centre de Rochefort, puis prendre la direction de Wavreille. Après avoir passé le château comtal, tournez à droite pour suivre le

panneau « Rond du Roi ». La montée est plus aisée en voiture qu'à vélo, certes, mais ça en vaut le tour de pédales ! Promis.

↳ **19,2 km**

🕒 **2h à VTT**

Difficulté ●●●●●

↗ **230 m** ↘ **230 m**

DÉPART : 🚗

Parking du Hableau ou lieu-dit du « Rond du Roi » à Rochefort

▶ 19,2 KM

