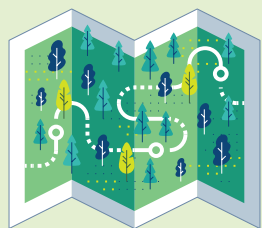


# ROCHEFORT

● La région arbores de splendides panoramas tous reliés par d'agréables sentiers ! C'est aussi la région idéale pour la découverte du domaine karstique belge, avec ses nombreuses grottes (celles de Han-Sur-Lesse ou encore de Lorette) et du passé médiéval de la commune. Elle est aussi et sans nul doute une région qui donne soif, avec sa célèbre Trappiste de Rochefort, accompagnée de son fromage, dont l'histoire est toute particulière !



## CARNET DE ROUTE

### ENTRE DEUX VALLÉES

Le parking du Rond du Roi permet d'y laisser sa voiture le temps de l'escapade. Le paysage de ce côté s'ouvre sur les plateaux schisteux de la Famenne, ponctués de quelques collines calcaires boisées, comme celle que vous allez traverser. D'un peu plus bas sur la droite en regardant le paysage, s'élancent quelques parapentes par beau temps. En arrivant de l'autre côté de la colline, vous ferez face au paysage plus vallonné de l'Ardenne. Deux ambiances, l'une au nord, l'autre au sud, pour deux fois plus de plaisirs !

↔ 6,5 km

🕒 2h à pied

Difficulté ●●●●●

↗ 120 m ↘ 120 m

**DÉPART :** 🚩

Depuis le lieu-dit du « Rond du Roi »



▶ 6,5 KM



Rochefort

Rond du Roi

Hamerenne

Belvédère de Han