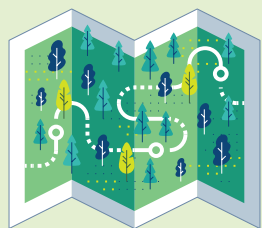
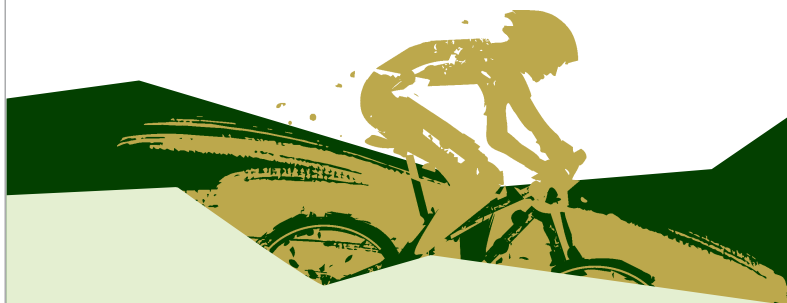


HOUYET

● La région de Houyet oscille entre nature et châteaux. Au détour d'un sentier, vous risquez de tomber nez à nez avec la Belle au Bois Dormant, ou encore avec une étrange construction cylindrique, permettant aux carrosses de rejoindre l'ancien luxueux château de Léopold II. Plongez dans cette nature merveilleuse en suivant le paysage creusé par la Lesse !



CARNET DE ROUTE

À L'ASSAUT DE LA HALTE ROYALE D'ARDENNE

La boucle tire sa difficulté de la longue montée dès la sortie du village. Arrivé à proximité de Custine, vous pourrez pousser jusqu'au village et y découvrir les spécialités régionales pour ensuite rebrousser chemin, ou directement suivre le circuit. La belle descente suit le cours de l'Ywagne jusqu'à sa rencontre avec la Lesse, à deux pas de la Halte Royale d'Ardenne.

Attention tout de même, certains passages peuvent être plus glissants, s'il fait humide... Le cours d'eau que vous suivrez prend sa source dans le domaine de Chevetogne. En remontant la Lesse, passant par-dessus la voie ferrée puis en continuant le sentier à contresens des Kayaks, vous arriverez à Houyet.

↳ 9,5 km

🕒 3h à pied

Difficulté ●●●●●

↗ 200 m ↘ 200 m

DÉPART : 🚩

Depuis la gare de Houyet

▶ 9,5 KM



Halte Royale

A

Houyet