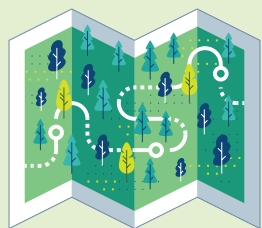
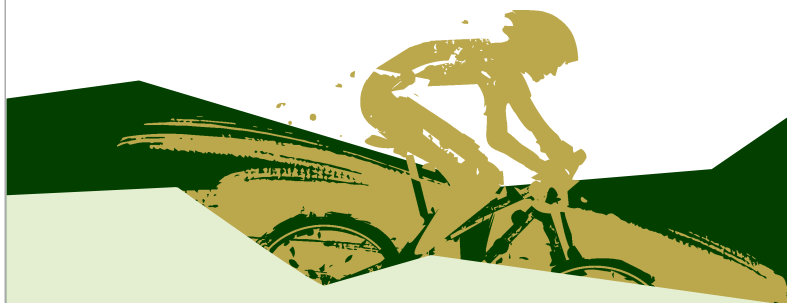


# HOUYET

● *La région de Houyet oscille entre nature et châteaux. Au détour d'un sentier, vous risquez de tomber nez à nez avec la Belle au Bois Dormant, ou encore avec une étrange construction cylindrique, permettant aux carrosses de rejoindre l'ancien luxueux château de Léopold II. Plongez dans cette nature merveilleuse en suivant le paysage creusé par la Lesse !*



## CARNET DE ROUTE

### LE CHEMIN DE LA REINE

Envie d'une promenade royale ? Au départ de la gare de Houyet, après avoir traversé la Lesse, prenez le premier sentier qui monte légèrement vers la droite. Ce « Chemin de la Reine » a été tracé par Léopold II pour le plaisir de sa première femme Marie-Henriette.

Si jadis elle le parcourait dans une voiture tirée par des chevaux, quel plaisir de le parcourir à pied ou à vélo et découvrir le paysage créé par la Lesse... Pour regagner Houyet, rejoignez le RAVeL et profitez de la vue opposée.

↳ 10 km

🕒 2h à pied

🕒 45 min à VTT

Difficulté ●●●●●

↗ 100 m ↘ 100 m

**DÉPART :** 🚩

Depuis la gare de Houyet

▶ 10 KM



Chemin de la Reine

Houyet

RAVeL

★  
CHASSE AU  
TRÉSOR  
★