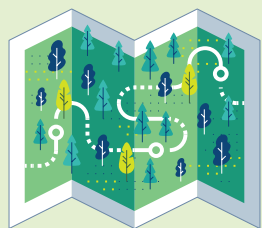
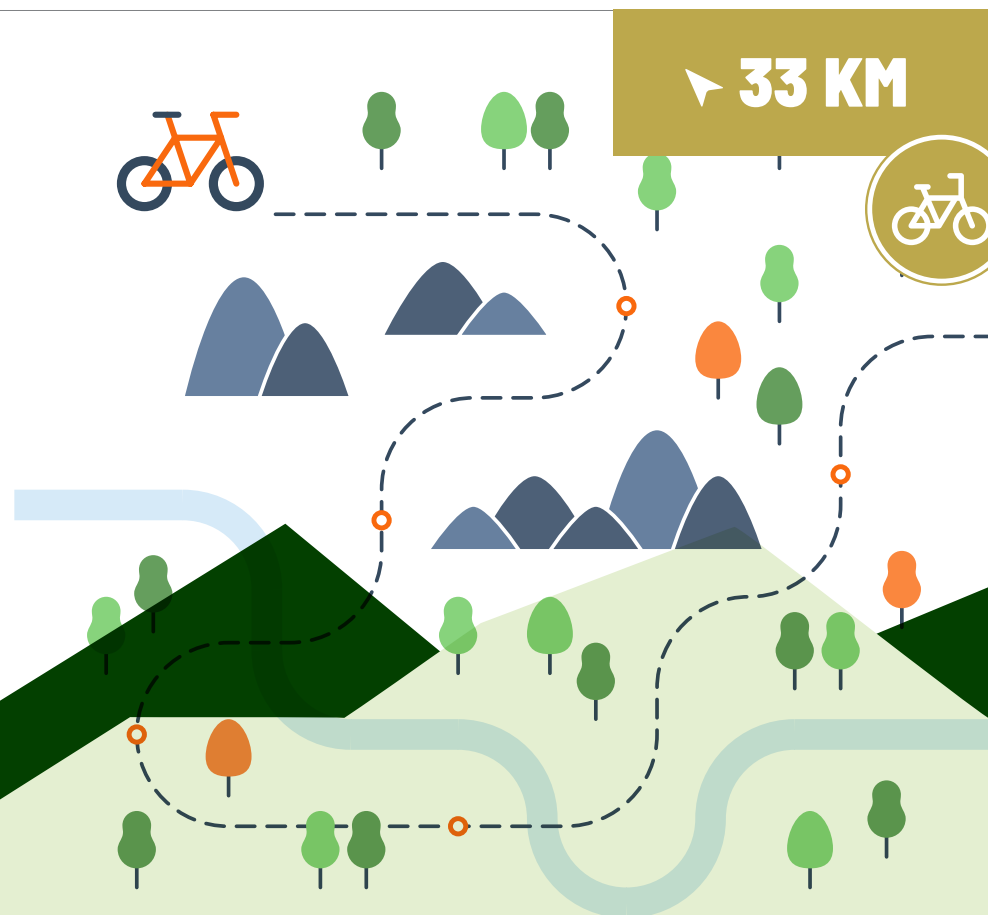
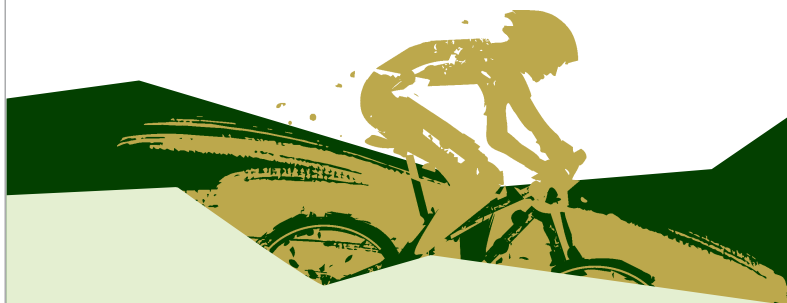


HOUYET

● *La région de Houyet oscille entre nature et châteaux. Au détour d'un sentier, vous risquez de tomber nez à nez avec la Belle au Bois Dormant, ou encore avec une étrange construction cylindrique, permettant aux carrosses de rejoindre l'ancien luxueux château de Léopold II. Plongez dans cette nature merveilleuse en suivant le paysage creusé par la Lesse !*



CARNET DE ROUTE

À LA DÉCOUVERTE DES TRÉSORS DE WALLONIE

Enfourchez votre VTT et partez à la découverte des plus beaux trésors architecturaux wallons ! Entre le Château de Vêves élu patrimoine préféré des Wallons en 2019, la bucolique bourgade de Celles portant le titre de Plus beau village de Wallonie, le parc de Furfooz et les nombreuses autres découvertes royales réparties tout au long du trajet, vous ne serez pas déçu ! La carte ci-dessus présente un itinéraire d'une difficulté évaluée à 3/5 et est très agréable afin de

découvrir les secrets de la basse Lesse. Pour les plus avertis d'entre vous, le code QR ci-contre (en jaune) propose une version alternative presque identique, mais très compliquée. Attention en quittant Gendron vers Houyet sur ce circuit difficile, la descente à 26 % contient de nombreuses "marches". Ne vous y aventurez qu'en connaissance de cause et uniquement si vous en avez les compétences.

↳ 33 km

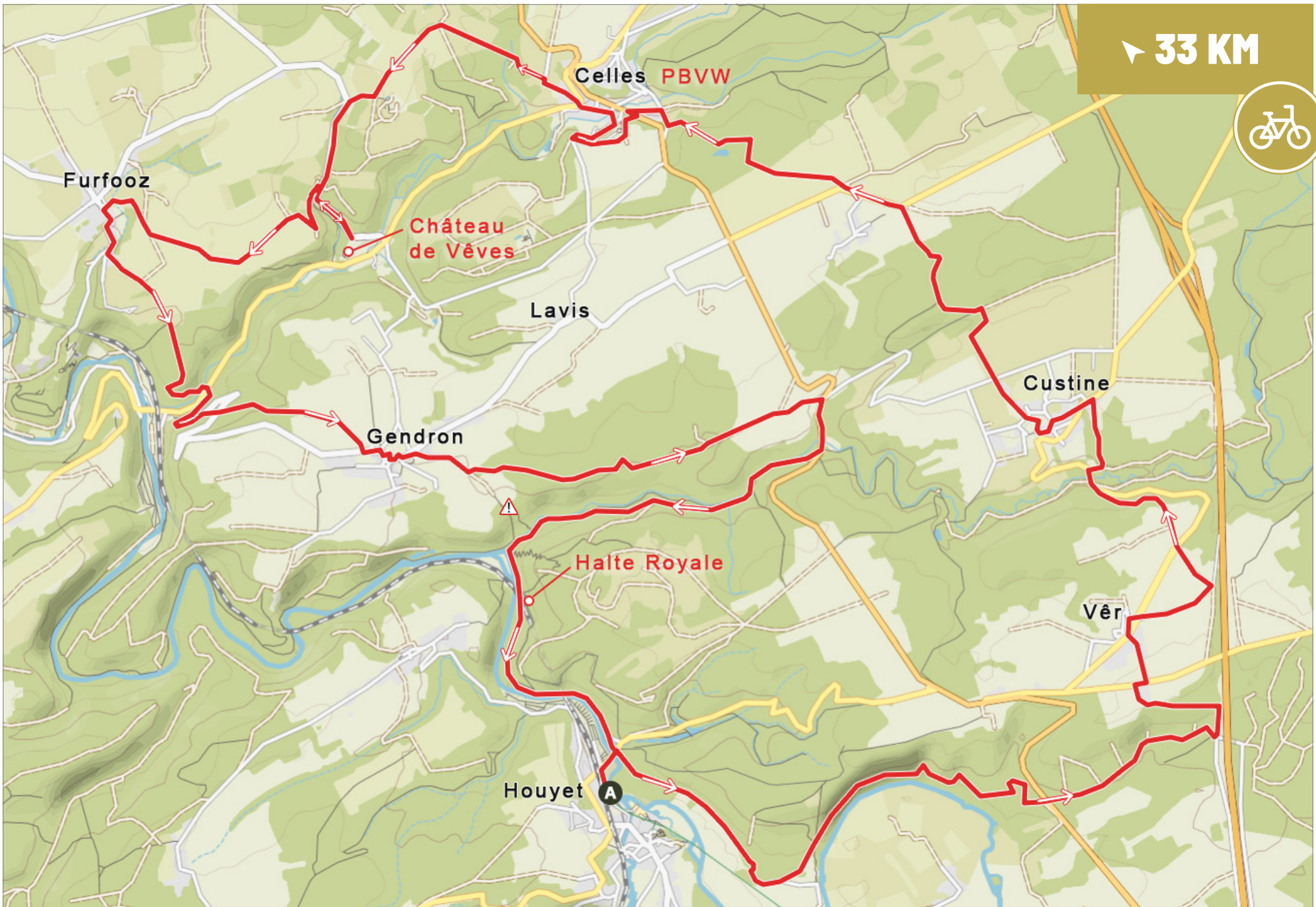
🕒 3h30 à VTT

Difficulté ●●●●●

↗ 550 m ↘ 550 m

DÉPART : 🚩

Depuis la gare de Houyet



▶ 33 KM

