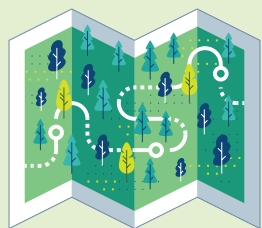
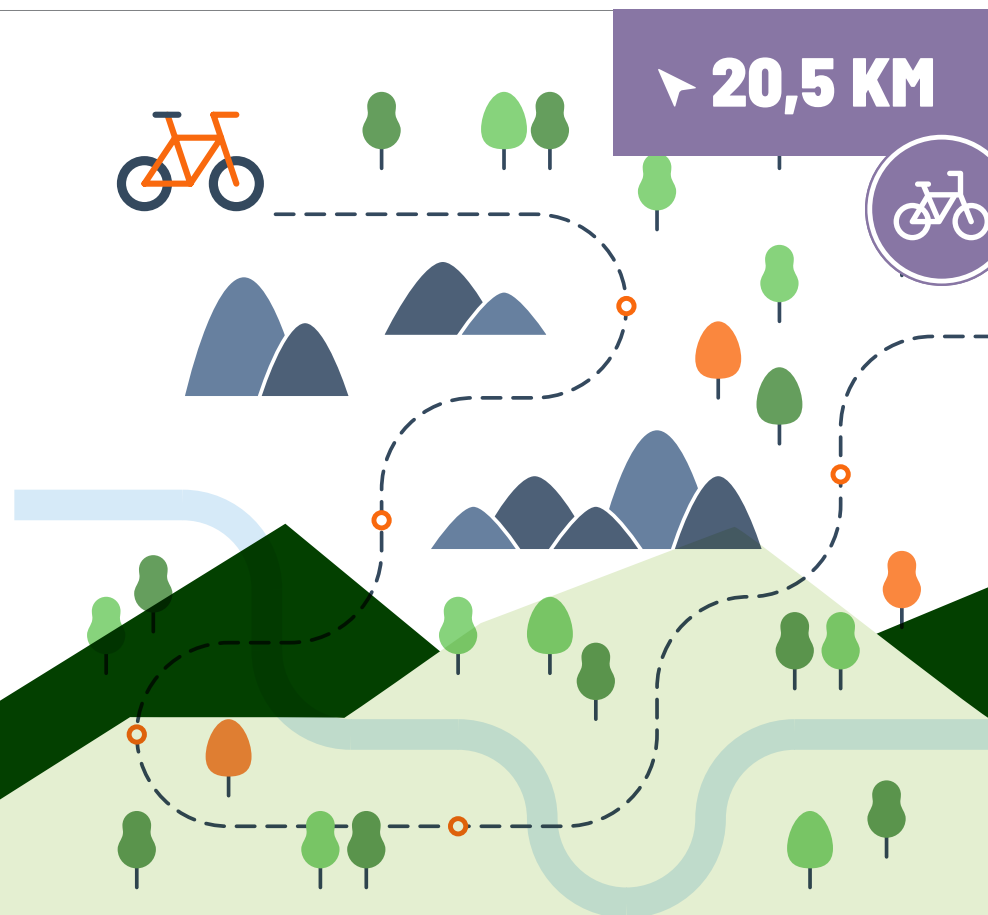
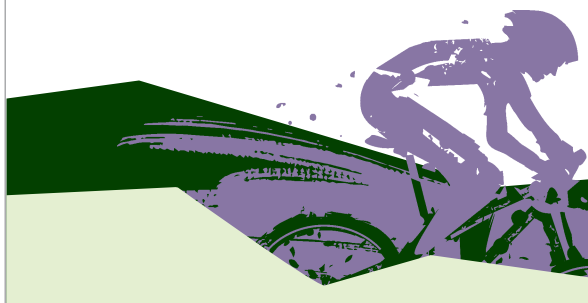


# OCHAMPS

● *C'est ici que tout commence : le mook, les premières randonnées et surtout la Lesse. Elle prend sa source dans les environs du village et se faufile bien vite un passage dans les cachettes du paysage. Prenez la route, à vélo ou à pied, et suivez le guide au départ de la gare de Libramont ou du petit village.*



## CARNET DE ROUTE

### DE LA SOURCE À LA TOURBE

Très agréable découverte de la réserve des Troufferies par de petits sentiers, à l'ombre des grands épicéas qui laissent passer entre leurs branches quelques rayons de soleil venant éclairer le tapis de mousse duvetueuse, chargeant l'air d'une douce odeur d'humus...

Voilà la promesse de cette randonnée qui s'offre à tous les niveaux. Quelques ornières autour du château peuvent tout de même déstabiliser un peu les vélos, mais elles se laissent dompter sans trop de difficultés...

↳ 20,5 km

🕒 1h40 à VTT

Difficulté ●●●●●

↗ 290 m ↘ 290 m

DÉPART : 🚩

Depuis le village d'Ochamps

▶ 20,5 KM



RÉSERVE NATURELLE  
DES TROUFFERIES

N40

Ochamps

A