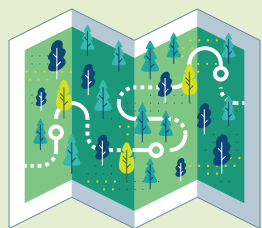
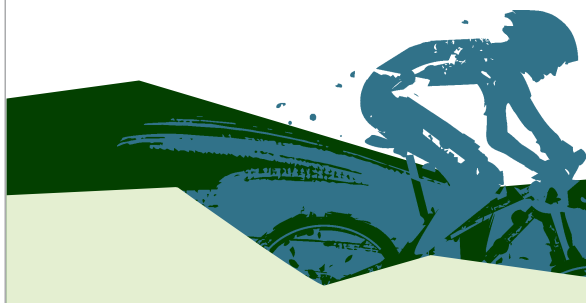


# ANSEREMME

● C'est ici que s'achève la folle course de la Lesse, avant de se jeter corps et âme dans la Meuse à Anseremme. Elle achève alors son long parcours au cours duquel elle a traversé plus de 8 communes, arrosé des milliers d'arbres et proposé à de nombreux promeneurs ses célèbres paysages qu'elle a façonnés avec patience. Découvrez les grands trésors qu'elle délivre sur ces derniers kilomètres au long des falaises qui la surplombent.



## CARNET DE ROUTE

### ENTRE DEUX EAUX

Partir à la rencontre de deux eaux, s'évader en longeant leur lit, bien installé sur la selle de son vélo et découvrir les trésors que chacune camoufle. D'un côté, la Lesse et sa forteresse, comme suspendue au-dessus des eaux et, sur le retour, sa grande sœur

la Meuse, accompagnée de son château aux airs de Loire. Les charmants paysages que proposent les sentiers mélangent à merveille la terre et l'eau, à notre plus grand bonheur.

↔ **22,3 km**

🕒 **1h45 à VTT**

Difficulté ●●●●●

↗ **300 m** ↘ **300 m**

**DÉPART :** 🚩

Depuis l'église d'Anseremme

▶ 22,3 KM

