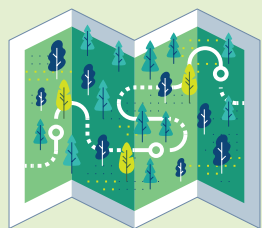
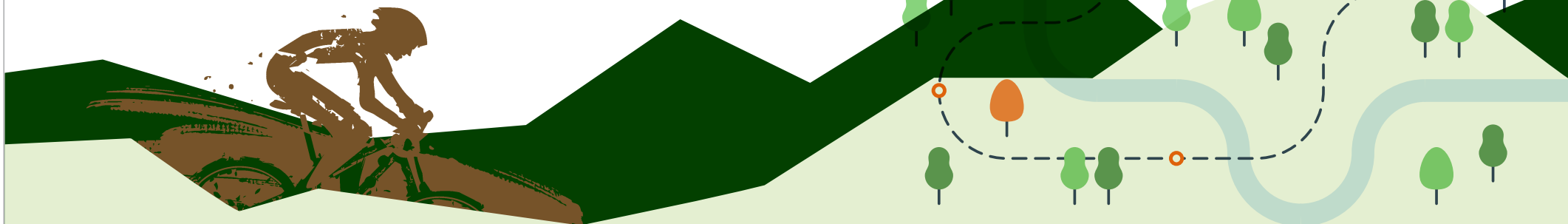


LA LESSE ET REDU

● *Ce petit coin d'Ardenne longe la Lesse qui serpente avec splendeur dans les sous-bois environnants. Tournez la page et plongez dans l'univers du livre de Redu. Enfilez vos sabots et dirigez-vous vers la Lesse et son village éponyme, à la rencontre de la nature et des berges du cours d'eau.*



CARNET DE ROUTE

LA LESSE COMME UN LIVRE OUVERT

Lire la Lesse, en découvrir ses secrets et ses mystères, au détour d'une courbe de niveau. Voilà ce que vous promet cette splendide randonnée au départ de Redu, le village du livre. Sur votre chemin, vous croiserez de mystérieuses roches qui étaient, il y a bien longtemps, habitées par les Nutons, de petits êtres merveilleux.

Oscillant entre les petits ruisseaux, les arbres et les livres, munissez-vous d'une bonne paire de chaussures de marche pour lire en toute quiétude le paysage qui s'offre à vous.

↔ **8,8 km**

🕒 **2h30** à pied

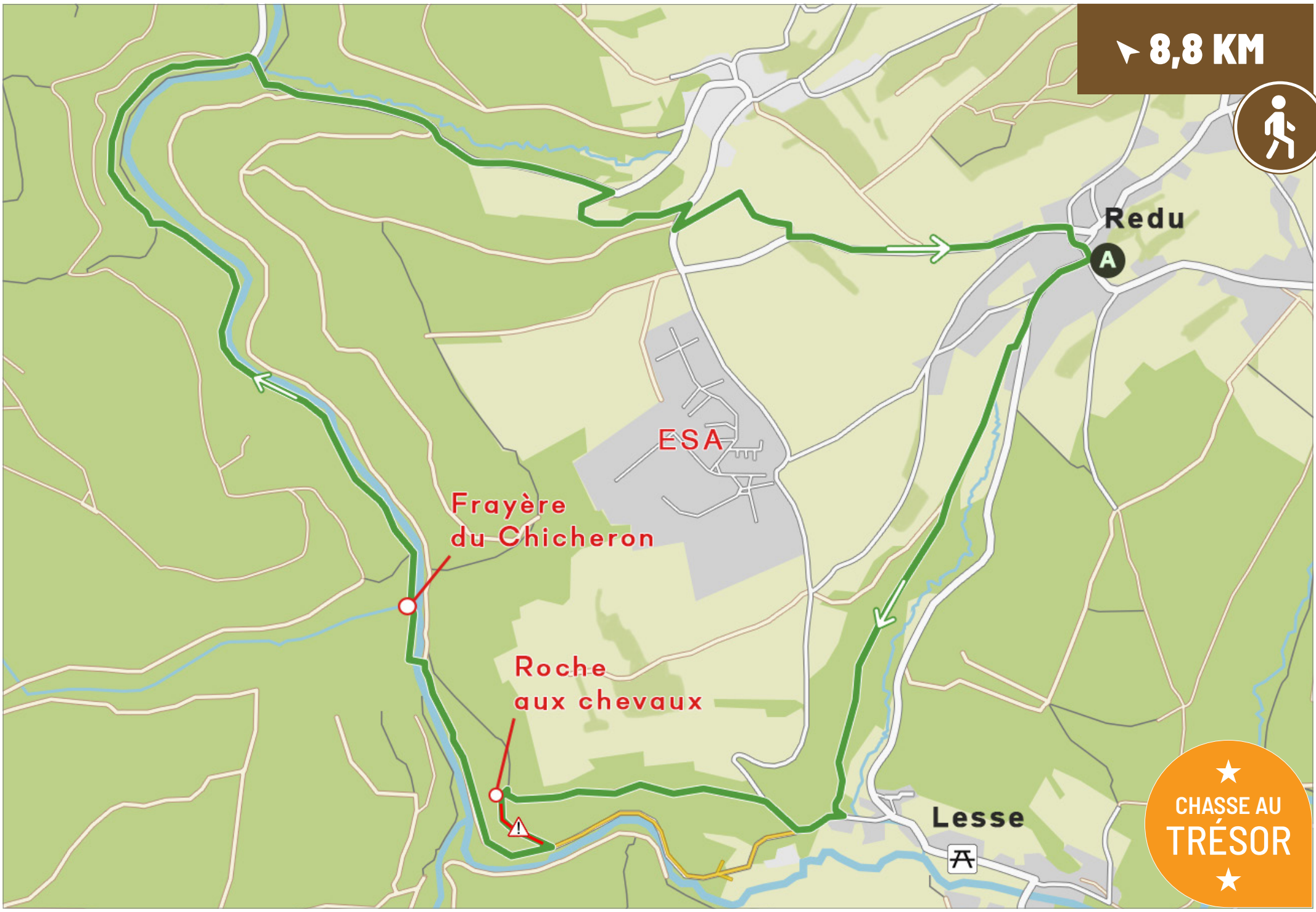
Difficulté ●●●●●

↗ **150 m** ↘ **150 m**

DÉPART : 🚩

L'église du village de Redu

▶ 8,8 KM



★
CHASSE AU
TRÉSOR
★