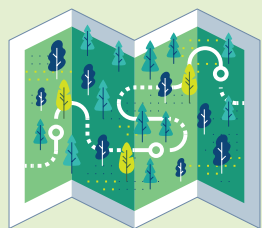
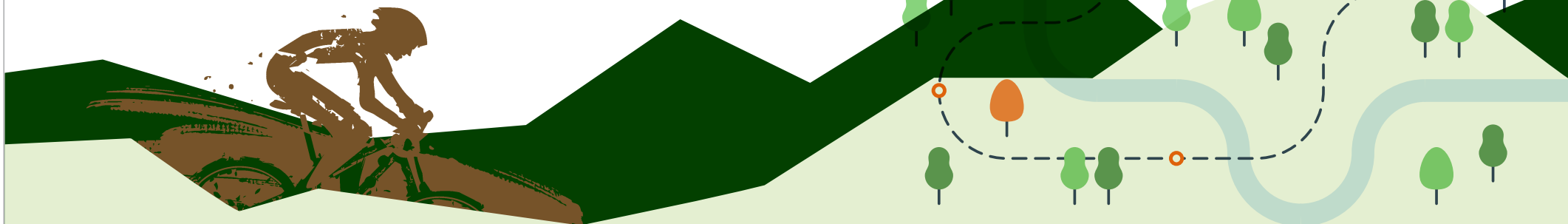


LA LESSE ET REDU

● *Ce petit coin d'Ardenne longe la Lesse qui serpente avec splendeur dans les sous-bois environnants. Tournez la page et plongez dans l'univers du livre de Redu. Enfilez vos sabots et dirigez-vous vers la Lesse et son village éponyme, à la rencontre de la nature et des berges du cours d'eau.*



**CARNET
DE ROUTE**

LA LESSE EN SABOTS, DE LIBIN À DAVERDISSE

Hormis l'une ou l'autre plus grosse montée, cette randonnée est parfaite pour découvrir l'Ardenne en toute tranquillité. À Porcheresse, vous pourrez découvrir le musée du sabot, grande spécialité du village, avant de continuer votre route et rejoindre l'Almache jusqu'à son confluent avec la Lesse

à Daverdisse. Le chemin du retour est très agréable, mais quelques racines peuvent être glissantes, et le terrain boueux dû à la proximité de la Lesse peut obliger, en fonction des intempéries des jours précédents, à poser le pied à terre...

↔ **32 km**

🕒 **2h30 à VTT**

Difficulté ●●●●●

↗ **390 m** ↘ **390 m**

DÉPART : 🚩

Depuis le village de Lesse

▶ 32 KM

