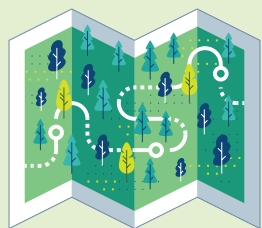
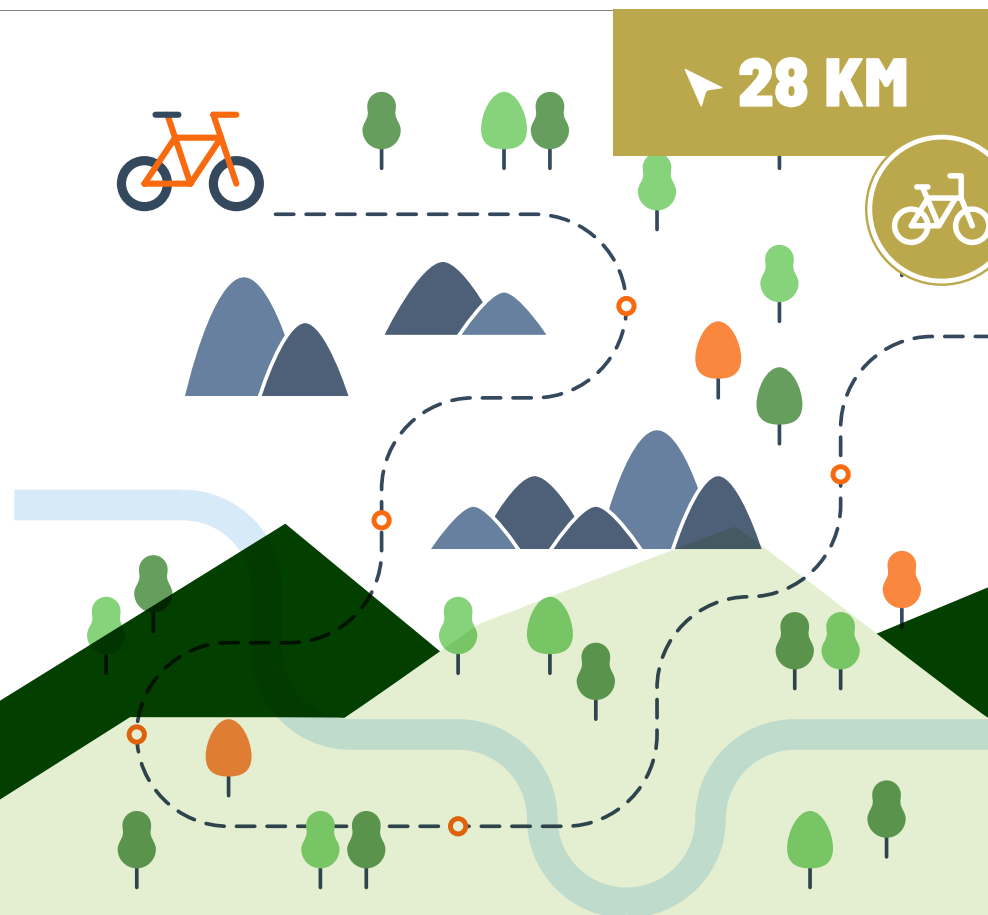
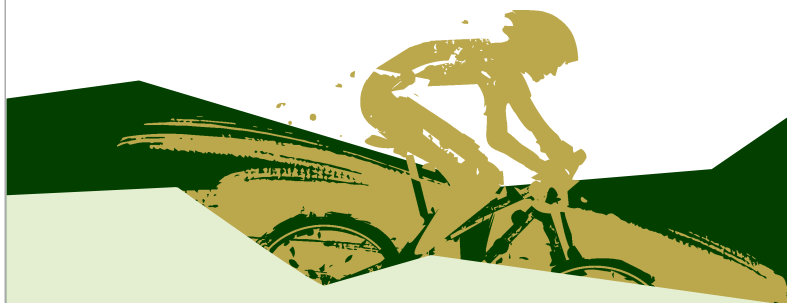


HOUYET

● *La région de Houyet oscille entre nature et châteaux. Au détour d'un sentier, vous risquez de tomber nez à nez avec la Belle au Bois Dormant, ou encore avec une étrange construction cylindrique, permettant aux carrosses de rejoindre l'ancien luxueux château de Léopold II. Plongez dans cette nature merveilleuse en suivant le paysage creusé par la Lesse !*



**CARNET
DE ROUTE**

DINANT - HOUYET

Trace difficile - Réservée aux avertis.

↳ 28 km

⌚ 3h15 à VTT électrique

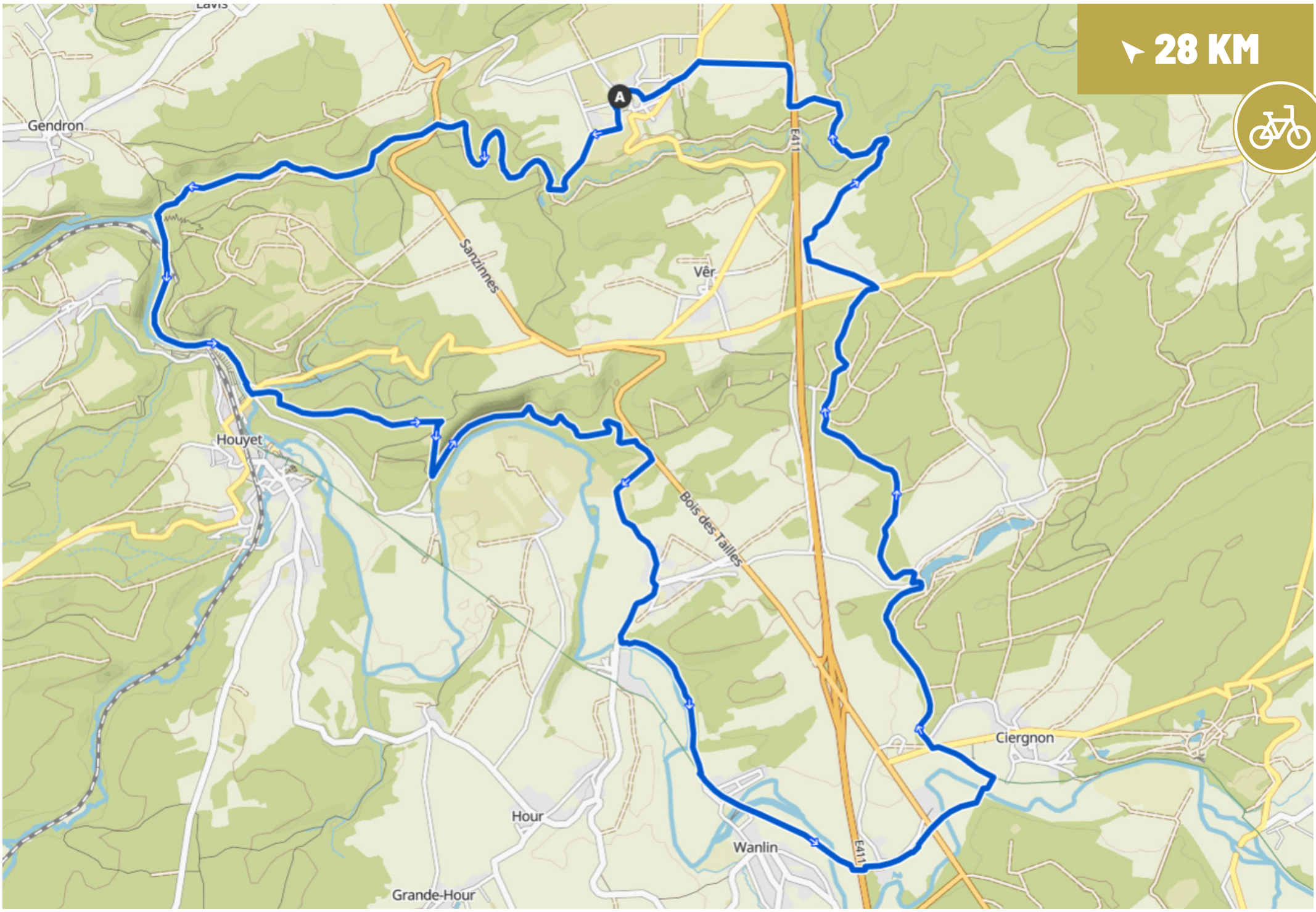
⌚ 4h30 à VTT

Difficulté ●●●●●

↗ 850 m ↘ 850 m

DÉPART : 🚩

Depuis l'église d'Anseremme



▶ 28 KM

